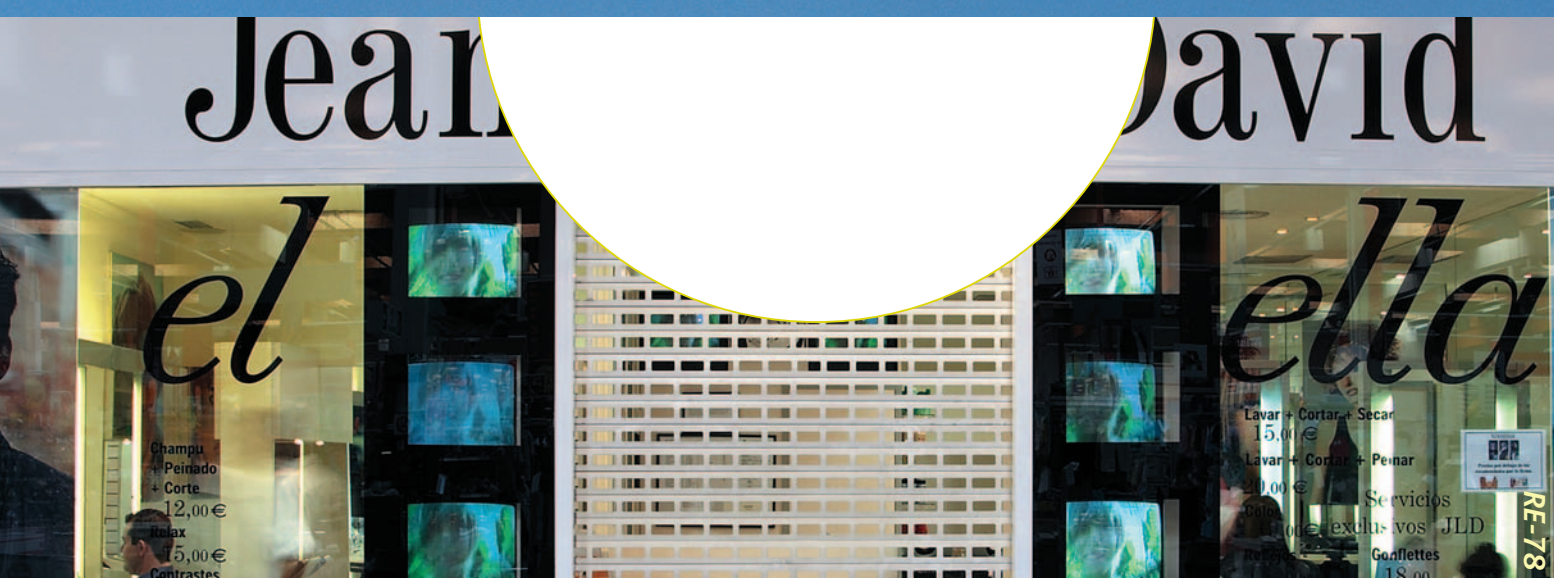


voor iedereen



Omkastng

De Aurora beveiligingsrolluiken/-poorten worden geleverd met aluminium kasten, die bestaan uit een bovenkap en een onderkap. De zijkappen worden geproduceerd uit spuit-giet aluminium, met uitzondering van de zijkappen van Kast 400, deze zijn van staal.

Alle kasten zijn uitgevoerd met een afgeschuinde hoek van 45 graden in de onderkap. De afmetingen van de gebruikte kast is afhankelijk van de gebruikte asmaat en de totale afmetingen van de poort. De maat van de kast is minimaal 250 mm en maximaal 400 mm.

Zowel de kasten als de lamellen zijn verkrijgbaar in verschillende kleuren en oppervlaktebehandelingen. De lamellen, de onderlijst en de geleiders van de RE-serie zijn verkrijgbaar in maar liefst 34 uiteenlopende RAL-kleuren en in technisch zilver (zowel in geanodiseerde als gemoffelde vorm). De tabel laat zien in welke kleuren de kast verkrijgbaar is. Het is mogelijk om een andere kleur voor de kast te kiezen dan voor de lamellen. U kunt uw rolluik/rolpoort dus perfect afstemmen op uw huisstijlkleuren en de daarmee gepaard gaande gewenste uitstraling van uw bedrijf. Vraag uw Aurora specialist naar de mogelijkheden.

Kleuren	Kast 250	Kast 300	Kast 400
Wit (RAL 9010)	•	•	•
Naturel	•	•	
Crème (RAL 1015)	•	•	
Donkerbruin (RAL 8019)	•	•	•
Hellbeige	•	•	
Crèmewit (RAL 9001)	•	•	
Grijs (RAL 7038)	•	•	
Donkergroen (RAL 6009)	•	•	



Bedieningsmogelijkheden

Beveiligingsrolluiken/-poorten worden standaard uitgevoerd met een 230 Volt buismotor. U kunt kiezen uit diverse bedieningsmogelijkheden. Of het nu een bediening met een schakelaar, afstandbediening of tijd klok betreft, bediening van een enkel(e) rolluik/rolpoort of een aantal rolluiken/rolpoorten tegelijk, er is altijd een bediening die bij u past. Uw Aurora specialist helpt u graag bij het maken van een keuze.



Kleuren

Enkele mogelijke kleuren voor de lamellen, onderlijst en zijgeleiders.



Deze kleuren dienen om een indruk te geven, ze kunnen afwijken van de werkelijkheid.

Uw Aurora specialist:

Aurora® is een geregistreerd merk van AVZ.



veiligheid

Aluminium beveiligingsrolluiken/-poorten

RE-1500

RE-2000

RE-3000

RE-78

RE-87

RE-M10

Bedieningsmogelijkheden

Aurora®
Professional

techniek →

veiligheid

comfort

Wooncomfort, privacy en veiligheid

Waren rolluiken voorheen voornamelijk bedoeld om zonlicht, warmte, koude en geluid te weren, tegenwoordig speelt het veiligheidsaspect een steeds grotere rol. Aurora heeft daarom een uitgebreide collectie aluminium beveiligingsrolluiken/-poorten in haar assortiment voor het afsluiten van bedrijfspanden, kantoren, winkels en passages. U kunt kiezen uit vele kleuren, modellen en maten. Voor elke situatie is wel een beveiligingsrolluik/-poort beschikbaar. Uw Aurora specialist geeft graag antwoord op al uw vragen.

Aurora®
Professional



RE-1500

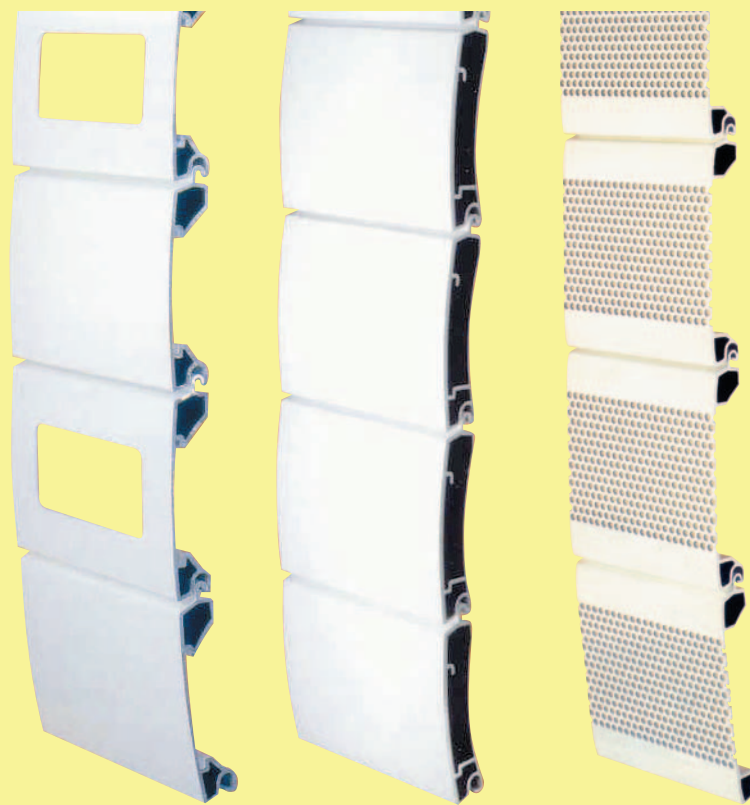
RE-2000

RE-3000

Uniek blokkeersysteem

Veiligheid en gemak staan voorop bij de beveiligingsrolluiken/-poorten van Aurora. De RE-1500, RE-2000 en RE-3000 zijn optimaal inbraakwerend dankzij het unieke blokkeersysteem, waarbij blokkade per lamel optreedt indien men probeert het pantser te forceren.

De RE-2000 bestaat uit enkelwandige lamellen, de RE-1500 en de RE-3000 hebben dubbelwandige lamellen. Alledrie zijn ze voorzien van een dubbelwandige, aluminium onderlijst met rubberen afsluitprofiel.



RE-78

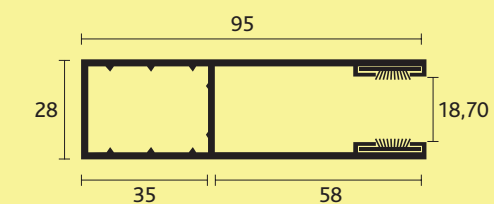
RE-87

RE-M10

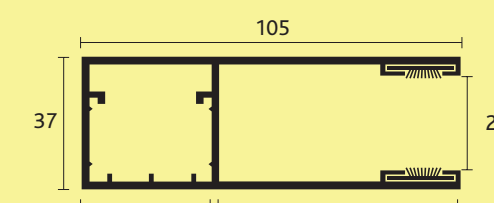
Gestante lamellen

De RE-1500, 2000 en 3000 zijn verkrijgbaar met gestante lamellen. U kunt ervoor kiezen om het totale pantser hiervan te voorzien, maar u kunt ook kiezen voor een zichtstrook van een aantal gestante lamellen. Deze lamellen zijn verkrijgbaar met metacrylaat schermen. Perfect voor gebruik in winkelalages waar niet alleen beveiliging erg belangrijk is, maar ook een bepaald percentage doorzicht gewenst is.

Het productengamma aluminium beveiligingsrolluiken/-poorten van Aurora bestaat daarnaast uit de RE-78, RE-87 en RE-M10. De RE-78 is een enkelwandige lamel. De RE-87 is in principe hetzelfde als de RE-78, alleen is deze dubbelwandig uitgevoerd.



Doorsnede zijgeleider RE-1500 en RE-2000.



Doorsnede zijgeleider RE-78, RE-87, RE-3000 en RE-M10.

Zowel de RE-78 als de RE-87 zijn verkrijgbaar met gestante lamellen, eventueel voorzien van metacrylaat schermen. De RE-M10 lamel is standaard voorzien van microperforatie. Dat maakt deze poort uitermate geschikt voor gebruik op plaatsen waar een bepaald percentage lichtdoorlaat gewenst is.

Niet alleen het gewenste percentage doorzicht of lichtdoorlaat speelt een rol bij de keuze voor een beveiligingsrolluik/-poort. In veel gemeenten is een bepaald doorzichtpercentage een vereiste, zodat het straatbeeld niet onnodig verstoord wordt. Vraag daarom, voordat u tot aankoop van een rolluik/rolpoort overgaat, bij uw gemeente na welke uitvoeringen zijn toegestaan. Uiteraard kan uw Aurora specialist u hierbij van dienst zijn.

Type	Uitvoering	Zijgeleiders	Max. breedte	Max. hoogte	Gewicht
RE-1500	55 x 13,5 mm	95 x 27,7 mm	4.500 mm	3.500 mm	11,5 kg/m ²
RE-2000	55 x 11,2 mm	95 x 27,7 mm	4.500 mm	3.500 mm	13,5 kg/m ²
RE-3000	85 x 18 mm	105 x 37 mm	7.000 mm	5.000 mm	14,0 kg/m ²
RE-78	78 x 17 mm	105 x 37 mm	6.000 mm	4.750 mm	10,5 kg/m ²
RE-87	78 x 19 mm	105 x 37 mm	6.000 mm	4.750 mm	12,8 kg/m ²
RE-M10	100 x 18 mm	105 x 37 mm	4.750 mm	3.500 mm	8,5 kg/m ²

Voor vragen over afwijkende maten kunt u contact opnemen met uw Aurora specialist.